

# El cambio a la emulación de terminal estandarizada

## Cinco preguntas que le ayudarán a encontrar el proveedor adecuado

En el mundo de la TI, tener que administrar el gran desorden de elementos presentes en el escritorio está a la orden del día. Después de la avalancha de reorganizaciones corporativas que ocurrió en la última década, hoy en día se necesita administrar más aplicaciones que nunca, a veces más de 20 por escritorio. En consecuencia, también hay que administrar más contratos con proveedores.

Dado que esta tarea entraña una gran complejidad, ineficiencia y costos, no es difícil convencer a las empresas de que deben cambiarse a una solución para la emulación de terminal proporcionada por un único proveedor. Sin embargo, ¿cuándo se debe hacer este cambio y cómo elegir el proveedor adecuado?

El mejor momento para la estandarización es durante una actualización del escritorio, cuando los costos de la sustitución son más bajos. Para encontrar el proveedor adecuado, plantéese estas cinco preguntas:

### 1) ¿El proveedor está comprometido con la emulación de terminal?

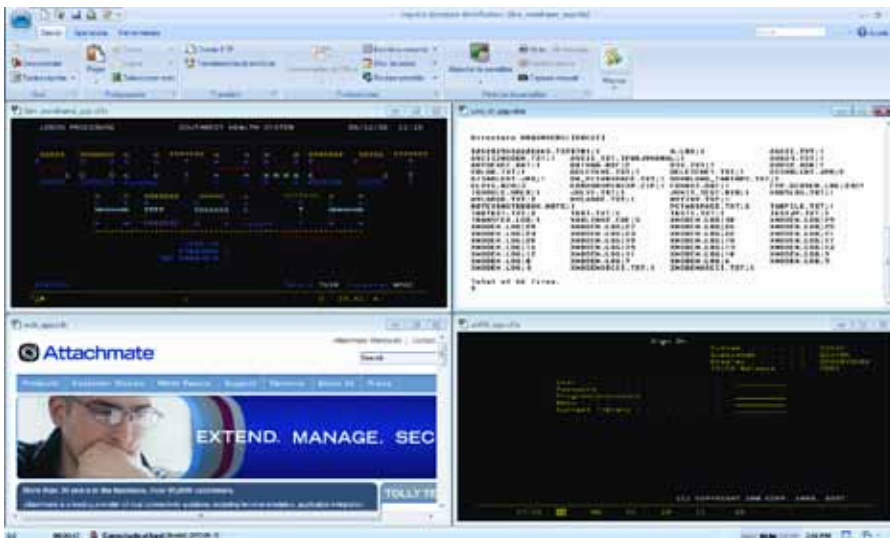
Si la emulación de terminal no es el principal punto de interés del proveedor, tarde o temprano notará esta falta de interés. En Attachmate llevamos casi 30 años dedicándonos a la emulación de terminal.

Ninguna otra empresa puede ofrecer más funciones ni para más tipos de host que nosotros. Nuestros emuladores de terminal se pueden conectar a aplicaciones cruciales para los objetivos en cualquiera de los principales hosts o plataformas de servidor, incluidos los de IBM, HP, UNIX, Unisys, Tandem y OpenVMS.

Además, hemos diseñado nuestros productos de modo que sean compatibles con las nuevas tecnologías más eficientes, desde sistemas operativos (Windows 7, Mac OS X y Linux), plataformas de virtualización (VMware, Citrix XenApp y Microsoft APP-V) y métodos de seguridad (SSL/TLS, SSH, Kerberos, UAC y ubicaciones de confianza) hasta los estándar de Microsoft (Microsoft Office, Ribbon UI, VBA, .NET y UAC).

### 2) ¿El proveedor tiene historial de innovación tecnológica?

Aceptémoslo: un emulador de terminal incapaz de evolucionar a medida que lo hagan las necesidades empresariales perjudicará a la empresa. Cuando nacieron las PC a principios de los años 80, Attachmate fue pionero en el desarrollo de software de emulación de terminal. Basándonos en esta experiencia, empezamos a ofrecer acceso a hosts a través



El software de emulación de terminal de Attachmate® permite que usuarios de Windows y de Internet se conecten a aplicaciones en todos los hosts y plataformas de servidor principales.

de redes empresariales y, con el tiempo, a través de Internet. Hoy en día, Attachmate realiza importantes inversiones en I+D, con los siguientes resultados:

#### **Funciones que mejoran la productividad**

Los profesionales que trabajan con datos y que dependen enormemente de las aplicaciones en hosts para desempeñar sus tareas diarias se beneficiarán de la mejora de la productividad que ofrece Attachmate, que consigue que las aplicaciones en hosts funcionen como si fueran aplicaciones Office estándar. El corrector ortográfico, autocompletar, expansión automática, la búsqueda en la aplicación y el historial de pantallas son sólo algunas de las novedosas funciones que mejoran la productividad de los trabajadores.

#### **Herramientas de programación**

Las soluciones de Attachmate ofrecen la más amplia gama de herramientas programáticas existentes en la actualidad, con la que podrá desarrollar rápidamente una aplicación gracias al entorno de desarrollo avanzado que facilita .NET o una sesión en host en un explorador para crear una aplicación personalizada. Es más, los conocimientos de programación de VBA actuales de la organización de TI se pueden trasladar en su totalidad a soluciones de Attachmate, donde se pueden aprovechar para automatizar los procesos de negocios.

#### **Seguridad integrada**

Dada la presión existente para garantizar la privacidad de los datos, la seguridad es una de las principales prioridades de las organizaciones de TI. Por este motivo, la seguridad forma parte integral de la esencia de nuestros procesos de desarrollo. Gracias a nuestro equipo dedicado exclusivamente a la seguridad, los emuladores de terminal de Attachmate proporcionan:

- **Amplia compatibilidad con las infraestructuras de seguridad existentes**  
Los emuladores de terminal de Attachmate son compatibles con las tecnologías existentes de autorización y autenticación, como Microsoft Active Directory, LDAP, Kerberos y métodos de autenticación de portales Web.
- **Tecnología de cifrado que cumple con las estrictas normas de seguridad de hoy en día**  
Para proteger los datos en movimiento, los componentes de seguridad integrados ofrecen las tecnologías más actuales de autenticación y cifrado de datos desde el cliente SSL/TLS, SSH y Kerberos. La tecnología criptográfica de Attachmate cumple además con los estrictos requisitos establecidos en la norma de seguridad FIPS 140-2 del gobierno de los EE. UU.

(«FIPS» significa «Federal Information Processing Standard»). En consecuencia, la información de cuenta de los clientes que viaja por la red entre una PC y una aplicación en host está protegida criptográficamente, y los algoritmos criptográficos se han avalado como seguros.

- **Funciones de seguridad en el nivel de usuario**  
Los emuladores de terminal de Attachmate incluyen funciones diseñadas para proteger los datos de los clientes y hacer que el escritorio sea seguro. Por ejemplo, los filtros de privacidad permiten ocultar los datos de host confidenciales (por ejemplo, números de identificación personal o de tarjeta de crédito) en las pantallas del host. Nuestros productos se pueden configurar de modo que los usuarios puedan ejecutar sesiones, asignaciones de teclado o macros desde ubicaciones de confianza preestablecidas. Es más, la compatibilidad con UAC ayuda a controlar qué tareas pueden realizar los usuarios con nuestros productos y permite realizar cambios en la configuración con rapidez.

Este nivel de seguridad no tiene igual entre los productos de la competencia.

### **3) El proveedor tiene experiencia y potencial de futuro?**

Nadie quiere hacer una gran inversión en un proveedor que no va estar mucho tiempo en el mercado. Se necesita un socio que pueda sobrevivir a los cambios económicos y a la consolidación constante de las empresas de software.

Durante casi tres décadas, Attachmate se ha mantenido estable, rentable y comprometida con el desarrollo de soluciones de TI de calidad, respaldadas por una asistencia técnica muy bien evaluada. Nuestros productos y servicios están presentes en todo el planeta gracias a la tupida red de socios comerciales, alianzas estratégicas y oficinas de Attachmate. En la actualidad, más de 65 000 clientes de todo el mundo utilizan nuestra tecnología para sacar partido a sus recursos de TI de forma innovadora e inteligente.

### **4) ¿El proveedor puede cubrir sus necesidades de asistencia técnica?**

En Attachmate, puede ponerse en contacto con técnicos especializados con años de experiencia por teléfono o correo electrónico. Los recursos self-service de Attachmate, entre los que se incluye la asistencia técnica en línea, son de amplio alcance y su contenido se actualiza con regularidad. Y si lo que se necesita es ayuda para automatizar un proceso empresarial que implica aplicaciones en hosts heredadas, Attachmate Consulting tiene la experiencia necesaria para encargarse del trabajo.

## 5) ¿El proveedor le ayudará a navegar por el proceso de estandarización?

Si el costo y la complejidad de la estandarización han supuesto alguna vez obstáculos para usted, no es el único. Para agilizar la transición, Attachmate proporciona un amplio conjunto de herramientas de conversión que permiten pasar la configuración y las macros de emulación personalizadas a una solución 100% Attachmate.

Aumentamos nuestras herramientas programáticas con servicios de migración especializados entre los que se incluyen:

- Soporte de tiempo de ejecución para macros y archivos de sesión de productos de la competencia.
- Evaluación del entorno de macros de cliente de emulación existente, asignaciones de teclado y otros ajustes personalizados.
- Guía para la migración en cuatro fases y lista de comprobación.
- Ejemplo de informe de inventario de software.
- Software de evaluación con todas las funciones y asistencia técnica gratuita durante el período de evaluación.

Con la ayuda de Attachmate podrá cambiarse a Reflection sin problemas, desde cualquiera de los productos de emulación de terminal de la competencia.

## Cámbiese y ahorre

Las condiciones empresariales y el entorno económico actual obligan a las empresas a seguir buscando formas de recortar los costos y administrar sus negocios con mayor eficiencia. Reducir la cantidad de contratos con socios puede aumentar considerablemente la eficiencia y reducir los costos de administración interna.

A medida que avance por el proceso de consolidación de proveedores y soluciones, querrá buscar proveedores con la experiencia y los conocimientos para ofrecer los productos necesarios, ahora y a largo plazo. Con casi 30 años de experiencia, Attachmate tiene los conocimientos necesarios.

## ¿Por qué cambiar a una solución 100% Attachmate?

Algunos buenos motivos para ello son:

- Compatibilidad con las plataformas de virtualización líderes del mercado: VMware, Citrix XenApp y Microsoft APP-V.
- Varios niveles de seguridad, incluidos SSL/TLS, SSH y Kerberos.
- Opciones de implementación y administración centralizadas.
- Una experiencia absolutamente moderna para el usuario.
- Una asistencia técnica a los clientes de categoría internacional que ha sido premiada.
- Actualizaciones sin problemas desde emuladores de terminal de Attachmate y de otros proveedores sin perder la configuración, los macros ni las asignaciones de teclado.
- Planes de migración, evaluaciones de inventarios, servicios de implementación y entrenamiento de eficiencia probada.

Attachmate lleva casi tres décadas comprometida con la emulación de terminal. Sabemos cómo hacer frente a la evolución constante de sus necesidades de escritorio.

## Acerca de Attachmate

Attachmate proporciona software avanzado para emulación de terminales, modernización de aplicaciones heredadas, transferencia gestionada de archivos y gestión de fraude empresarial. Con nuestras tecnologías, más de 65.000 empresas de todo el mundo ponen a trabajar sus activos de formas nuevas y significativas. [www.attachmate.com.es](http://www.attachmate.com.es)



### Sede Central

1500 Dexter Avenue North  
Seattle, Washington 98109  
TEL +1 206 217 7500  
FAX +1 206 217 7515

### Oficina Central Para América Latina

México  
TEL +52 55 9178 4970  
FAX +52 55 5540 4886

### Oficina Central Para EMEA

Países Bajos  
TEL +31 172 50 55 55  
FAX +31 172 50 55 51

### Oficina Central Para España

Madrid  
TEL +34 911517111  
TEL +34 911517120

WEB [www.attachmate.es](http://www.attachmate.es)  
EMAIL [info-es@attachmate.com](mailto:info-es@attachmate.com)

Para obtener información sobre las oficinas regionales, visite [www.attachmate.es](http://www.attachmate.es)

Proporcionado sólo a título informativo; puede modificarse en cualquier momento sin previo aviso.

© 2010 Attachmate Corporation. Todos los derechos reservados. Attachmate y el logotipo de Attachmate son marcas registradas de Attachmate Corporation en los EE. UU. Algunos productos de Attachmate incluyen software desarrollado por OpenSSL Project para ser utilizado con el juego de herramientas de OpenSSL (<http://www.openssl.org/>). Todas las demás marcas comerciales, nombres comerciales o nombres de compañías a los que se hace referencia se utilizan con fines identificativos y son propiedad de sus respectivos dueños. 10-0003SA4.0310